

2019年度入試

インターネット 出願ガイド

指定校推薦・社会人

願書取り寄せ
不要!

カンタン!
スムーズ!

24時間いつでも
出願可能!



学校法人 市邨学園

名古屋経済大学

Nagoya University of Economics

はじめにご確認ください

■必要なインターネットの環境

PCブラウザ	Windows : Internet Explorer 11.x Google Chrome (最新バージョン) Firefox (最新バージョン) Microsoft Edge (最新バージョン)	セキュリティソフトをインストールしている場合、インターネット出願が正常に動作しない場合がありますのでご注意ください。 セキュリティソフトに関する設定方法については、各メーカーのサポートセンターにお問い合わせください。
	MacOS : Safari (最新バージョン)	
スマートフォン タブレット	Android : 5.0 以上 iOS : 10.0 以上	

※出願登録の際、メールアドレスの入力が必要です。フリーメール(GmailやYahoo!メールなど)や携帯電話のアドレスで構いませんが、携帯メールの場合はドメイン(@nagoya-ku.ac.jp)を受信できるように設定してください。

※出願登録完了時・入学検定料支払い完了時・受験票作成完了時に登録したメールアドレスに確認メールが自動送信されます。

■事前確認・準備

(1) インターネットに接続されたパソコンまたはスマートフォンの準備

(2) プリンターの準備

パソコンやプリンターは学校や図書館等の自宅以外のものでも構いません。

利用できるパソコン等がない場合は、名古屋経済大学 入試広報部へご相談ください。

(3) メールアドレスの確認

ドメイン @nagoya-ku.ac.jp を受信できるようにしてください。

(4) 顔写真の準備

顔写真を2枚用意してください。

正面上半身脱帽、背景無地のもの、出願以前3ヵ月以内に撮影したもの(タテ4cm×ヨコ3cm)

裏面に志望学部・学科、氏名を記入し、Web入学志願票、写真票に全面のり付けしてください。

入学検定料の支払い方法の確認

クレジットカードまたはコンビニエンスストアで支払いをしてください。

- クレジットカード(Visa、Master、JCB、Amex)
- コンビニエンスストア

■出願期間

入試区分	出 願 期 間				試験日	
	出願開始	出願登録期限	入学検定料支払期限	出願書類提出期限 (郵送17:00必着)		
指定校	2018年10月2日(火) 0:00	2018年10月26日(金) 17:00	出願登録翌日の23:59まで	2018年10月26日(金) 17:00	11月3日(土)	
指定校(特別奨学生)						
社会人	I期	2018年10月2日(火) 0:00	2018年10月26日(金) 17:00	出願登録期間最終日の 振込最終時間は16:00まで ですので注意してください	2018年10月26日(金) 17:00	11月3日(土)
	II期	2019年 1月7日(月) 0:00	2019年 1月25日(金) 17:00			

※出願登録期限と出願書類提出期限は同日になりますので、提出(郵送)にかかる日数を確認のうえ出願登録を行ってください。

■インターネット出願の流れ

STEP ① 必要な書類を準備

STEP ② 出願登録

STEP ③ 入学検定料の支払

STEP ④ Web入学志願票の印刷・出願書類の郵送

STEP ⑤ 受験票の印刷

STEP

①

必要な書類を準備する

●発行準備に時間のかかるものもありますので、早めに準備してください。

入試区分	Web 入学志願票	卒業証明書	推薦書	調査書	志望理由書	実務経験等 申告書
指定校	○	—	○	○	—	—
指定校(特別奨学生)	○	—	○	○	○	—
社会人	○	○	—	○ ^(注1)	○	○

(注1) 出身学校で調査書の保存年限を過ぎていて発行されない場合は、「成績証明書」を提出してください。
調査書と成績証明書がともに発行されない場合はその旨文章にて明記し提出してください。

※高等学校卒業程度認定試験合格者および大学入学資格検定合格者は、卒業証明書と調査書の代わりに合格成績証明書を提出してください。

なお、合格見込者は合格見込成績証明書を提出してください。

※長期履修を希望される方は長期履修学生申請書も合わせて提出してください。

※提出後の出願書類及び入学検定料の返還には応じられませんのでご了承ください。

※出願書類の詳細は、必ず募集要項で確認してください。

※Web入学志願票は、入学検定料支払(STEP②、STEP③)の後で印刷できます。

【出願書類に関する個人情報の保護について】

出願書類として提出された個人に関する情報は、あくまでも入学試験受験の基礎資料として利用するもので、
法律の適用を受ける場合や法的強制力のある請求以外に、本人の許可なく第三者にその情報を開示することはありません。

出願登録する

①名古屋経済大学のウェブサイトへアクセスし、「インターネット出願」のバナーをクリックしてください。

名古屋経済大学ウェブサイト

<http://www.nagoya-ku.ac.jp/>

※出願登録前に「はじめに」をよく読んでください。

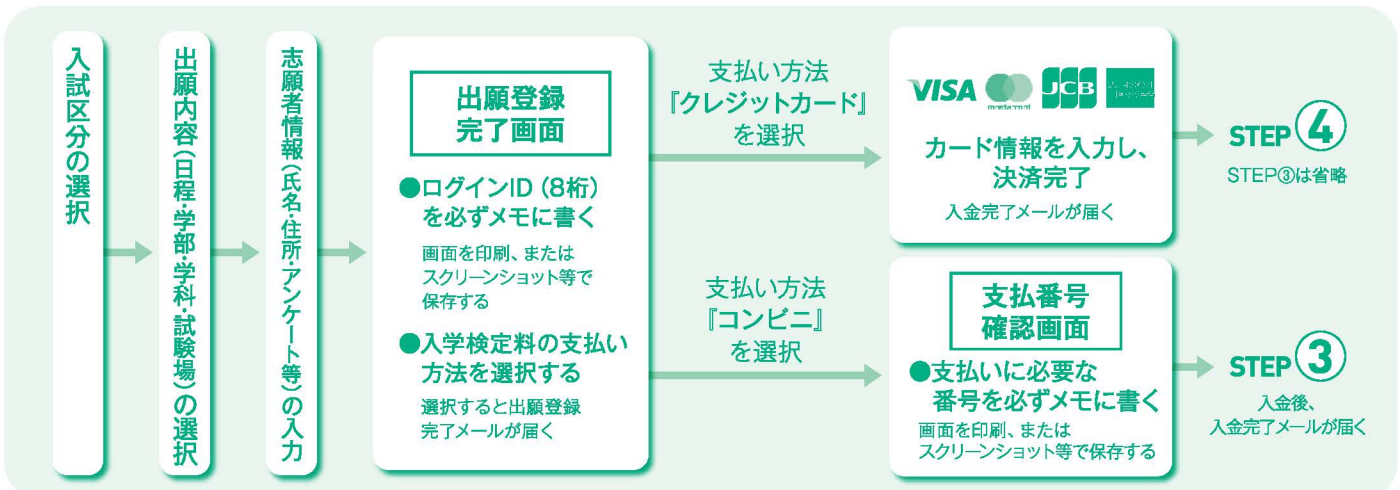
※右の画面は参考です。実際のものとは異なる場合があります。



②ガイダンス画面の『出願登録』ボタンをクリック後、画面の指示に従って登録してください。

入学検定料の支払い後は、出願学部・学科等の変更ができません。クレジットカードの場合は、出願登録完了と同時に支払いも完了しますので注意してください。

コンビニの場合は、入学検定料を支払う前であれば、もう一度最初から出願登録を行うことで変更が可能です。



●入力した内容(特に生年月日・電話番号・住所)に誤りがないか、確認してください。

●出願登録完了画面には、ログインID(8桁)が表示されます。

登録した内容を確認する時に必要ですので、必ずメモしてください。
(STEP④の出願書類郵送時にも必要です)

ログインID(8桁)

--	--	--	--	--	--	--	--

●支払い方法「コンビニ」の場合、支払番号確認画面に表示される番号は、STEP③の支払い時に必要ですので必ずメモしてください。

コンビニ

●ローソン/ミニストップ/セイコーマート
受付番号(6桁)

--	--	--	--	--	--

●ファミリーマート
第1番号(固定) 第2番号(12桁)

2	0	0	2	0										
---	---	---	---	---	--	--	--	--	--	--	--	--	--	--

●サークルKサンクス/デイリーヤマザキ/ヤマザキデイリーストア
オンライン決済番号(11桁)

--	--	--	--	--	--	--	--	--	--	--

●セブンイレブン(払込票を印刷するとスムーズに支払いできます)
払込票番号(13桁)

--	--	--	--	--	--	--	--	--	--	--	--	--

■出願登録の後や入金後に完了メールが届かない場合、ガイダンス画面の「出願内容を確認」ボタンから下記の情報を確認できます。

●入金状況 ●出願登録した内容 ●支払番号確認画面(「コンビニ」で支払期限を過ぎていない場合のみ)

※ログイン時に「ログインID(8桁)」「生年月日」「電話番号」の入力が必要です。

STEP

3

入学検定料を支払う (コンビニを選択した場合のみ)

出願登録翌日の23:59まで(出願登録期限日に登録した場合は当日の16:00まで)に、入学検定料を支払ってください。

要注意

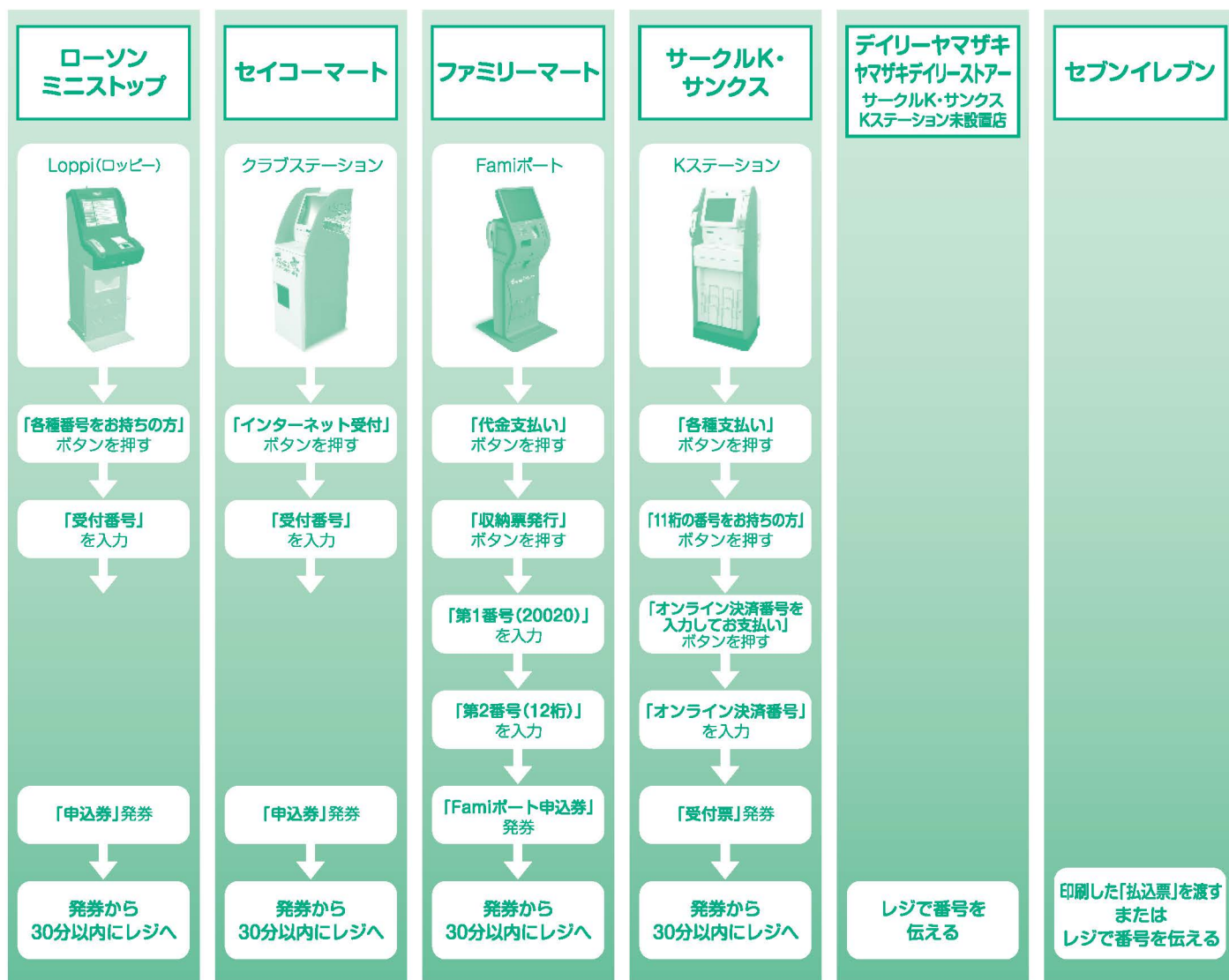
支払い期限を過ぎると、登録した内容での入学検定料支払いができなくなります。
この場合もう一度はじめてから出願登録をやり直してください。

コンビニ

現金支払

※下記操作手順は一部省略されています。実際の画面の案内に従って操作してください。

支払番号のメモを持ってコンビニへ



入学検定料支払いについての注意事項

- 入学検定料の他に、払込手数料(支払い方法にかかわらず一律税込900円)が必要です。
- 入学検定料支払いの領収書は提出不要です。控えとして大切に保管してください。
- 一度納入した入学検定料は、返還しません。

STEP

4

Web入学志願票の印刷・出願書類の郵送

■ Web入学志願票の印刷

A4サイズの白紙に黒インクで印刷してください。 ※封筒貼付用宛名シートも印刷してください。

■ 出願書類の郵送

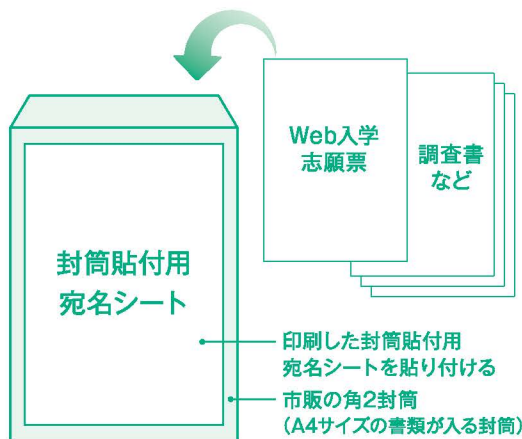
はじめての出願

印刷したWeb入学志願票と、調査書などの必要書類を封筒に入れ、簡易書留・速達で郵送してください。

※各入試の必要書類をP2の一覧表と募集要項で確認し、漏れがないよう提出してください。

2回目以降の出願

新たに出願登録から行っていただく必要があります。
Web入学志願票を再度提出していただく必要があります。



●封筒貼付用宛名シートの印刷ができない場合または別のラベルを使用する場合は、下記の内容を記入し、郵送してください。

〒484-8504 愛知県犬山市内久保61-1
名古屋経済大学 入試広報部 行

出願書類在中

入 試 種 別：〇〇入試 〇〇日程
志望学部・学科：〇〇学部・〇〇学科
ログインID：〇〇〇〇〇〇〇〇

■ 出願完了（出願期間最終日 17:00必着）

出願登録後、入学検定料を支払い、必要書類を出願期間最終日17:00必着で郵送することで出願が完了します。
※やむを得ない事情がある場合は、入試広報部へ連絡のうえ持参してください。（出願期間最終日17:00まで）

STEP

5

受験票の印刷

必要書類の受理・入学検定料の入金確認後、登録されたメールアドレスに「受験票作成完了メール」が送信されます。受信したメールを確認し、受験票を印刷して、受験票の記載内容を必ず確認してください。受験票はなくさないように保管してください。

要注意

受験票作成完了メールは、出願書類の受付、確認後に送付します。
試験日の2日前までに届かない場合は、入試広報部までご連絡ください。

受 験

試験当日に必ず受験票を持参してください。

インターネット出願



Q 自宅にパソコンやプリンターがない場合は出願できませんか？

A できます。自宅以外（学校等）のパソコンも利用可能です。プリンターがない場合は、一部のコンビニエンスストアに、メディアリーダーを備えたコピー機がありますので、お持ちのメディアに印刷が必要なPDFファイルを入れて、コンビニエンスストアのコピー機で印刷することもできます。

※やむを得ない事情でパソコンやプリンターを利用できない場合は、入試広報部にご連絡ください。

Q メールアドレスがない場合はどうしたらいいですか？

A メールアドレスは、携帯電話やフリーメール（Gmail、Yahoo!メールなど）でも構いません。ご登録いただいたアドレスには、出願登録完了、入金完了、受験票作成完了メールなどが送信されますので、必ず登録してください。携帯電話のアドレスの場合はドメイン（@nagoya-ku.ac.jp）を受信できるように設定してください。

Q ポップアップがブロックされ画面が表示できません。

A GoogleツールバーやYahoo!ツールバーなどポップアップブロック機能を搭載しているツールバーをインストールしている場合、ポップアップがブロックされ、ポップアップ画面が表示されない場合があります。ホームページの設定より、本学のインターネット出願サイト（www.postanet.jp）のポップアップを常に許可するよう設定してください。

Q 氏名や住所の漢字が登録の際にエラーになってしまう。

A 氏名や住所などを入力する際に、異体字等の漢字が登録エラーになる場合は、代替の漢字（なければカナ）を入力してください。なお、氏名に限り対応できる範囲で正しい漢字で登録することは可能です。ただし、原則として本学のコンピューターで使用できる漢字とします。

Q 登録した個人情報は安全に保護されますか？

A 数多くの大学で採用されているインターネット出願システムを採用しています。個人情報を保護するセキュリティ面でも実績がありますので、ご安心ください。

Q 出願登録後に入力内容の誤りに気づいた場合変更できますか？

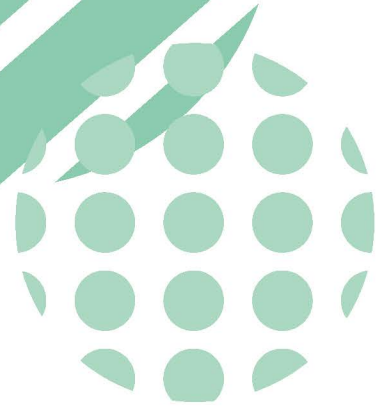
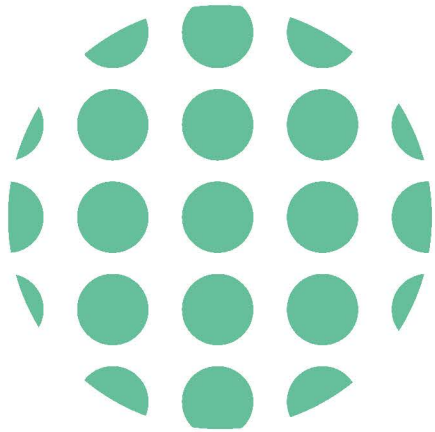
A 入学検定料の支払い前であれば手続きを中止し、トップページから再度出願登録をしてください。なお、入学検定料支払い後、登録内容の変更はできませんので入試広報部にご連絡ください。

Q 出願登録した後で確認できますか？

A 出願登録後、ログインIDが発行されます。インターネット出願ページの「出願内容を確認」ボタンより、ログインIDと生年月日、電話番号を入力・ログインすると、自分が登録した内容を確認できます。

Q 入学検定料支払い後の内容変更はできますか？

A 入学検定料支払い後の変更は一切できません。支払いの前によく確認のうえ出願してください。



お問い合わせ

学校法人 市邨学園

名古屋経済大学

Nagoya University of Economics

入試広報部

〒484-8504 愛知県犬山市内久保61-1

TEL(0568)67-0624(直)

E-mail:koho@nagoya-ku.ac.jp