

オープン
キャンパス
来場者
限定!!

AO面談コーナーに参加するとAO入試の検定料が割引に!

AO面談コーナーに参加すると3万円のAO入試検定料の内1万円を割引!

詳しくは中面へ 3回AO面談コーナーに参加すると、AO入試検定料が無料に!

名経の奨学金制度

※詳しくは入学試験要項2016をご覧ください。

- プラチナ特典 I** 「入学金」+卒業までの「学納金」を全額免除!
【対象条件】プラチナ奨学生選抜試験で高得点を収めた方
- プラチナ特典 II** 「入学金」+卒業までの「授業料」を全額免除!
【対象条件】一般入試前期A日程(2科目受験)、センター利用入試I~II期(過年度成績を除く)で高得点を収めた方
- 資格取得特待制度** 卒業までの授業料を全額免除!(本学が行う全ての入学試験に適用)
【対象条件】「日商簿記2級」「全商簿記1級」「実用英検2級」
いずれか以上の資格を入学時まで取得された方



- 電車でお越しの方は
名鉄小牧線「田原神社前」駅より
無料スクールバスをご利用ください。
- 入試相談会
5月30日(土)・31日(日)・・・ウインクあいち(愛知県)
6月1日(月)・・・伊那勤労者福祉センター
体育館(長野県)
- ※詳細については、ホームページでご確認ください。
- 次のオープンキャンパスは
7/12(日)・26(日)に開催します。

名古屋経済大学・短期大学部

LINE@
@meikei

犬山キャンパス
〒484-8504 愛知県犬山市内久保61-1
入試広報部 TEL.0568-67-0624
URL <http://www.nagoya-ku.ac.jp/>
E-mail koho@nagoya-ku.ac.jp

MEIKEI UNIV. OPEN CAMPUS

6.14
SUN
10:30-14:30
INUYAMA CAMPUS
FREE ENTRANCE

ORIGINAL GOODS FOR VISITORS
MEIKEI CAMPUS TOUR
FREE SCHOOL CAFETERIA LUNCH
TRIAL CLASS
COME ON!!!

OPEN CAMPUS

MEIKEIのオープンキャンパスでは、学部学科ごとのキャンパスツアーや学食体験、何でも相談できる総合相談コーナーを設けています。夏休み前、一足早くMEIKEIの魅力に触れてください!

キャンパスツアー

時間 13:30~14:30
場所 コミュニティプラザ1階



学食無料体験

時間 12:00~14:00
場所 コミュニティプラザ1階



CAMPUS MAP



- 1 1号館
- 2 2号館
- 3 3号館
- 4 いちむら幼稚園
- 5 5号館
- 6 6号館
- 7 7号館
- 8 コミュニティプラザ
- 9 図書館
- 10 駐車場
- 11 市邸記念体育館
- 12 総合グラウンド
- 13 人工芝グラウンド
- 14 第1野球場

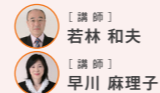
体験授業!

高校とは違う大学ならではの学びを体感できるチャンス! 4学部と短大部の中からあなたにぴったりの学部学科を見つけよう!

人間生活学部 管理栄養学科

時間 11:10~12:30
場所 1A8講義室(1号館地階)

いきいき栄養・健康サポートプロジェクト
生活習慣病の予防と改善を目的に市民の皆様健康管理を栄養と運動でサポートする活動をしています。今回はそれを見学し体験してもらいます。



人間生活学部 教育保育学科

時間 11:00~12:00
場所 絵本ライブラリー(3号館1階)

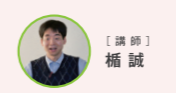
ヘルシイ!おいしい!給食体験
管理栄養学科の学生が栄養・美味しさ・安全にこだわり愛情いっぱいで作成した給食を体験しましょう!



心理学部

時間 11:00~12:00
場所 7E2講義室(7号館5階)

心理検査を体験!
心理学では、目に見えない人の心を心理検査という道具で解明します。今回は、Kohs立方体組み合わせテストという心理検査を実践します。



経済学部

時間 11:00~12:00
場所 7E2講義室(7号館5階)

あなたは「友情と恋愛」どちらを取る? ~恋愛上手になるための経済学~
みんなが幸せになるためにはどんな選択をすれば良いかを考えるための学問である経済学を使って「恋愛」について一緒に考えます。



経営学部

時間 11:00~12:30
場所 7F2講義室(7号館6階)

ある社長の1日 ~経営学部で学べる7つの学問~
ある会社の経営者の1日の行動や思考を通して、経営に役立つ7つの学問(戦略、流通、情報、会計など)の内容をやさしく講義します。



法学部

時間 11:20~11:40
場所 7D1講義室(7号館4階)

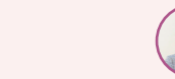
評と鏡一西洋と日本における法的な正しさについて考える
西洋においては評が、日本においては鏡が法的な正しさの象徴とされています。2つの道具に象徴される正しさの違いについてお話しします。



短期大学部 保育科

時間 11:40~12:00
場所 7D1講義室(7号館4階)

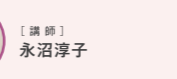
友人にカメラを貸したら売られちゃった!! 取り戻せるの?
友人にカメラを貸したら別の友人に売ってしまった場合を例に、権利者の保護と取引の安全について考えます。



短期大学部 保育科

時間 11:00~12:00
場所 3A2講義室(3号館1階)

焼きそばじゃない! UFO 飛ばせよう! オリジナルのUFOを作ってみよう!
遠くまで飛ばせるかな? オリジナルのUFOを作ってみよう!



TIME TABLE

		10:30	11:00	11:30	12:00	12:30	13:00	13:30	14:00	14:30
オープニングイベント	7E2 (7号館5階)	10:30~10:50								
体験授業	各会場		11:00~12:30							
学食無料体験	コミュニティプラザ1階				12:00~14:00					
総合相談コーナー	6号館 学生ホール					12:30~14:30				
生活費用シミュレーション	6号館 学生ホール					12:30~14:30				
キャンパスツアー	キャンパス内							13:30~14:30		

総合相談コーナー

時間 12:30~14:30
場所 6号館学生ホール

どんなことでも、納得がいくまで、とことん相談ください!
入試からキャンパスライフまで、わからないこと、解決します。

AO面談コーナー / 在学生とトーク / 学部・学科相談 / 生活費用シミュレーション(株)ミニミニ / 入試に関する相談

〈AO面談コーナー〉

志望学部の先生から直接指導を受ける事で、AO入試での合格に一步近づけます! 1回の面談につき10,000円のAO入試検定料が割引に!是非ご参加下さい!