



2024年日本留学AWARDS 上位入賞校



学校法人 市邨学園

名古屋経済大学

NAGOYA UNIVERSITY OF ECONOMICS

留学生数 (2026/5/1 現在)

478名

ネパール……………184名	スリランカ……………25名
ベトナム……………116名	ミャンマー……………21名
中国……………77名	バングラディシュ…12名
ウズベキスタン…27名	その他……………16名



大学

経済学部

経営学部

法学部

人間生活科学部 教育保育学科 管理栄養学科

大学院

法学研究科

法学専攻 修士課程

企業法学専攻 博士後期課程

会計学研究科

会計学専攻 博士前期課程

博士後期課程

人間生活科学研究科

幼児保育学専攻 修士課程

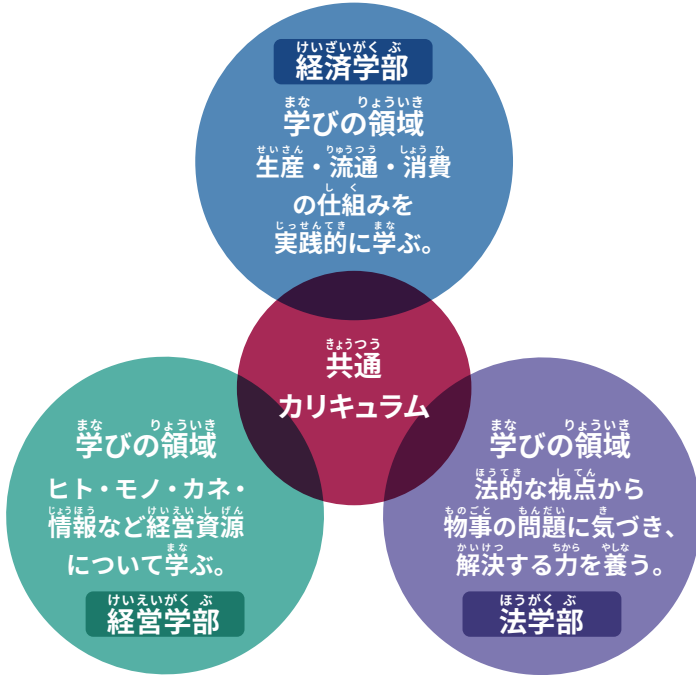
栄養管理学専攻 修士課程

※人間生活科学部は留学生入試を実施しません。

けいざいがく けいえいがく ほうがく まな  
経済学・経営学・法学の学び

しゃかいがく がくけいきょうつう  
社会科学系共通カリキュラム

しゃかいじん しゃかいじん しゃかいじん しゃかいじん  
社会人としての基本的な知見を備えることを目的に、経済・経営・法の3学部が一緒に学べる社会科学系、共通カリキュラムを準備。3学部が連携した学びを通して、多角的な視点が身につきます。



せんもんきょうつう き そ ねんじ  
専門共通基礎 [1年次]

せんいんひつしゅう  
全員必修

- しあみんせいいかつ けいざい  
○市民生活と経済
- しあみんせいいかつ ほう  
○市民生活と法
- しあみんせいいかつ  
○市民生活とビジネス
- しあみんせいいかつ けいせい  
○市民生活とキャリア形成

せんもんきょうつう き そ ねんじ  
専門共通基礎 [1・2年次]

けいざいがくぶ 経済学部	けいえいがくぶ 経営学部	ほうがくぶ 法学部
<ul style="list-style-type: none"> <li>せんご にほんけいざい ○戦後日本経済の動き</li> <li>こくみんけいざい ○国民経済と政府</li> <li>しじょう けいざいがく ○市場の経済学</li> <li>ちいきけいざい さんぎょう ○地域経済と産業</li> </ul>	<ul style="list-style-type: none"> <li>じょうほうぎじゆつ けいえいがく ○情報技術の経営学</li> <li>ひとそしき けいえいがく ○人と組織の経営学</li> <li>かいけい しきん けいえいがく ○会計と資金の経営学</li> <li>しょうひん りゅうつう けい ○商品と流通の経営学</li> </ul>	<ul style="list-style-type: none"> <li>こっか ほうに ○国家と法（日本国憲法）</li> <li>ほんざい ほう ○犯罪と法</li> <li>きぎょう ほう ○企業と法</li> <li>こくさいしゃかい ほう ○国際社会と法</li> </ul>

にほんご まな  
日本語を学ぶ

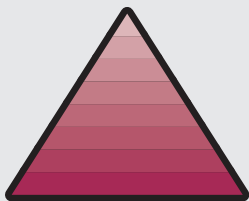
じゅうじつ にほんご かもく  
充実した日本語科目



にほんご  
アカデミック日本語  
ぶんしょう づた  
文章で伝える  
にほんごりよくの  
日本語力を伸ばします



にほんご  
日本語コミュニケーション  
しゃかいてき なつどう じゅうしょく  
社会的な活動、就職に  
ひつよう かいわりよくの  
必要な会話力を伸ばします



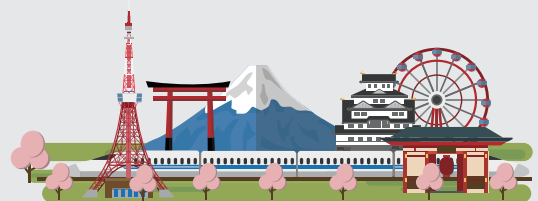
それぞれ8段階のレベル別クラスで、自分のレベルに合わせて日本語学習を続けられます。

にほんごのうりよくしけんたいさくかもく  
日本語能力試験対策科目

にほんごのうりよくしけん たいさくこうざ  
日本語能力試験（JLPT）対策講座は、  
いつでも受講できるオンデマンド科目です。

りゅうがくせいたいしやうかもく  
留学生対象科目

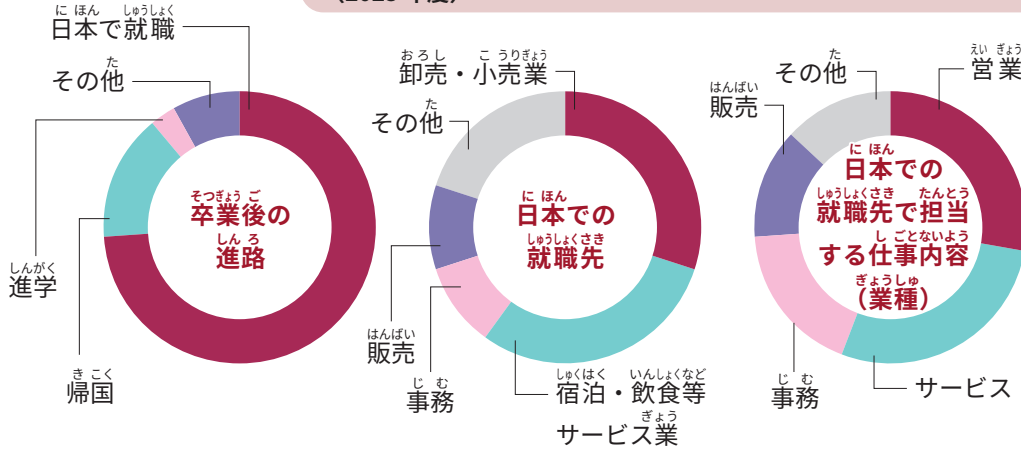
にほんじじょう  
「日本事情」では、日本の歴史・文化・  
きぎょうてつがく たほうめん  
企業哲学など多方面から日本をもっと深く知ることができます。





がいこくじんりゅうがくせい そつぎょうご しんろ じょうきょう  
外国人留学生の卒業後の進路状況

しゅうしょくりつ  
就職率 100% ※就職希望者に対する就職率  
(2025年度)



にほん しゅうしょく ひと  
日本で就職する人の在留資格 (ビザ)

ぎじゅつ じんぶん ちしき  
技術・人文知識・国際業務

かぶしきがいしゃ  
株式会社トーエネック

しゅう し かん り こくさいこうりゅう けいけん げん ば しんらい きず  
収支管理と国際交流の経験が、現場で信頼を築く大きな糧に。

ひとびと せいかつ  
人々の生活を支えるオール電化事業に惹かれ入社しました。現在はリフォーム施工管理として、見積り作成や予算管理、工事後のフォローまで担当しています。大学で学んだ収支構造の知識や、名経大の国際交流で培った柔軟な対応力を活かし、将来は現場に欠かせない人材を目指しています。

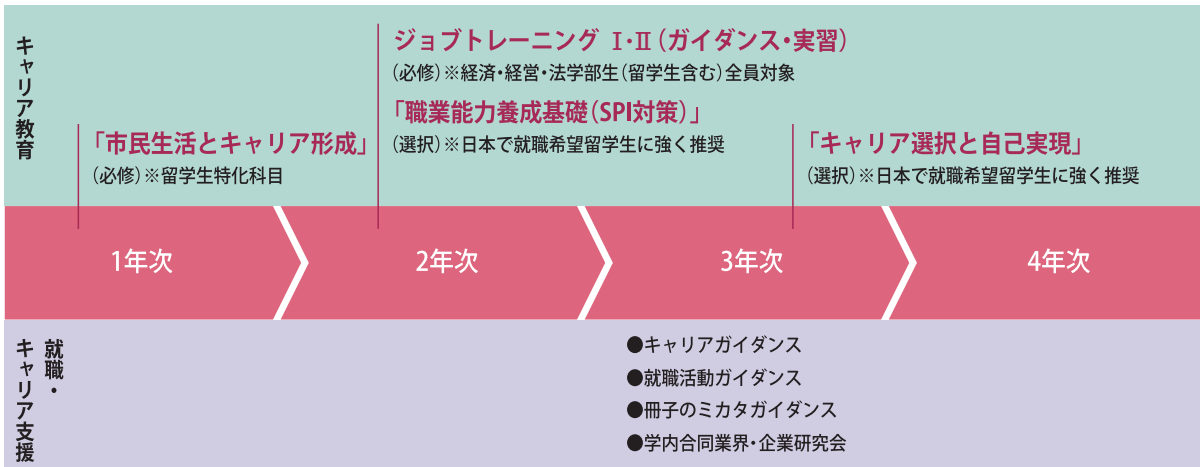
けいざくぶ 2025 年 3 月 卒業 マイティウトウイさん  
宮崎情報ビジネス医療専門学校 / ベトナム社会主義共和国出身



そつぎょうせい  
卒業生コメント

きょういく しゅうしょく しえん  
キャリア教育および就職・キャリア支援

にほん しゅうしょく きぼう りゅうがくせいぜんいん きぼう しゅうしょくさき しゅうしょく  
日本で就職を希望する留学生全員が希望の就職先に就職できるよう、早い段階から就職・キャリア支援を行っています。



しゅうしょくさきいちらん  
就職先一覧は  
こちら!



入学時

## 留学生向け学納金減免制度が充実しています!

入学 検定料 30,000円	入学金 100,000円
----------------------	-----------------

学納金

### 1,000,000円

(春学期 / 500,000円、秋学期 / 500,000円)

※学納金とは、授業料、施設整備費、維持費、教育充実費の総称です。  
 ※上記のほか、学生自治会費等その他諸費が必要になります。春学期分 / 40,010円 秋学期分 / 19,000円  
 ※学生自治会費等その他諸費は、変更されることがあります。

### 学納金減免制度 (初年度) ※1

条件 ※2	減免額	学納金 (実質負担額)
日本語能力試験 (JLPT) N1 または 日本留学試験 (EJU) 280点以上 ※3	600,000円 (年間授業料の全額相当)	60% OFF 400,000円/年
指定校推薦 + 直近1年の出席率100%	300,000円 (年間授業料の50%相当)	30% OFF 700,000円/年
日本語能力試験 (JLPT) N2 または 日本留学試験 (EJU) 220点以上 ※3	180,000円 (年間授業料の30%相当)	18% OFF 820,000円/年
Early bird discount (早割) 留学生入試 (一般) I/II/III期合格者のうち 所定の期日までに入学金を納入 ※4	100,000円	10% OFF 900,000円/年

※1 初年度授業料を減免します。所定の期日以降に条件を満たした方は、入学後に減免額分を還付します。入学後に還付を受けるには、所定の手続きが必要です。

※2 複数の条件に該当した場合は、一番減免額の多い条件を適用します。

※3 教科: 日本語、記述は含みません。日本語能力認定書、合否結果通知書、または成績確認書の提出が必要です。2027年3月31日までに合格・取得した試験が対象となります。

※4 入学金納入につきましては、合格後に郵送する案内をご確認ください。

#### 指定校推薦合格者限定



留学生指定校推薦入試合格者は入学金

100,000円が免除

になります ※所定の書類をご提出いただきます

# りゅうがくせい し えんせい ど 留學生支援制度

なごやけいざいだいがく がいぶ りゅうがくせいむ きゅうふ がたしょうがくきん ごうかく とくじ  
名古屋経済大学は、外部の留學生向け給付型奨学金の合格サポートだけではなく、独自の留學生向け奨学金を実施しています。

## りゅうがくせいがかないしょうがくきん 留學生学内奨学金

りゅうがくせいがかないしょうがくきん ねんせい ねんせい  
留學生学内奨学金は、1年生から3年生までの留學生がもらえるチャンスのある給付型（次年度学納金減免方式）の奨学金です。  
がくないしょうがくきん じゅきゅう ほんがく ほんがく さだ  
学内奨学金を受給するためには、本学が定める基準・条件（GPA等）を満たす必要があります。

◆GPA…Grade Point Average / 成績平均点

せいせき 成績	きゅうふ きんがく 給付金額
GPA 学年上位10%	学納金 <b>50%減免</b> (500,000円相当)
GPA 学年上位20% (上記10%を除いた20%)	学納金 <b>20%減免</b> (200,000円相当)
上記以外	学納金 <b>10%減免</b> (100,000円相当)

### きゅうふ じょうけん 給付条件①

- ざいせきかくにん ねん かい きげんげんしゅ  
1. 在籍確認（年3回：期限厳守）
- がくないしょうがくきん じゅきゅう はるがっ き あきがっ き きげんげんしゅ  
2. 学納金完納（春学期・秋学期：期限厳守）
- ねん ど いじょう  
3. 年度 GPA (3.0 以上)

&

### きゅうふ じょうけん 給付条件② ※修得単位数

- ねん じ しゅうりょう じ たん い いじょう  
1. 1年次終了時に 30 単位以上
- ねん じ しゅうりょう じ たん い いじょう  
2. 2年次終了時に 60 単位以上
- ねん じ しゅうりょう じ たん い いじょう  
3. 3年次終了時に 100 単位以上

## しかくしゅとく けんていごうかくしゃしょうがくきん 資格取得・検定合格者奨学金

しかくしゅとく けんていごうかくしゃ しょうがくきん きゅうふ  
資格取得・検定合格者に、奨学金を給付します。

れい  
例

しかく けんてい 資格・検定	きゅうふ きんがく 給付金額
にほんごのうりよくしけん 日本語能力試験 (JLPT) N1	<b>150,000円</b>
にほんごのうりよくしけん 日本語能力試験 (JLPT) N2	<b>50,000円</b>

※2027年4月1日以降に合格・取得した試験が対象です。

※N2を取得して奨学金を受給した方が、その後N1を取得した場合は、差額の10万円が奨学金として給付されます。

※そのほかにも奨学金の対象となる資格があります。

## りゅうがくせいがかいしょうがくきん 留學生学外奨学金

ねんかん けんてい ど みんかん ちほうこうきょうだんたい しょうがく  
年間 20 件程度、民間・地方公共団体の奨学金の案内があります。  
りゅうがくせい しょうがくきんごうかく  
留學生の奨学金合格をサポートするために、募集案内や提出書類の添削、模擬面接などを行います。

がくがいしょうがくきんじゅきゅうしやすう  
学外奨学金受給者数 (2026年5月1日現在) **15** 名

しょうがくきんめい 奨学金名	きゅうふ きんがく ねん 給付金額/年	にんずう 人数
しゅうし かくてい よねやまきねんしょうがくきん 修士課程ロータリー米山記念奨学金	140,000円	2
がくぶ かくてい よねやまきねんしょうがくきん 学部課程ロータリー米山記念奨学金	100,000円	7
こうえきしんたく にほんとくしゅとうきょうかいがいのりゅうがくせいしょうがくきん 公益信託日本特殊陶業海外留學生奨学金基金	100,000円	1
こうえきざいだんほうじんいちほらくこくさいしょうがくざいだん 公益財団法人市原国際奨学金財団	50,000円	1

# オープンキャンパスについて

## 入学検定料の割引について

オープンキャンパス参加1回につき検定料 **10,000円** を割引します。オープンキャンパスに **3回** 参加して、すべてのプログラムを行うと **入学検定料 (30,000円)** 全額を割引します。

オープンキャンパス参加 **1回目** (留学生対象説明会) → **10,000円** 割引

オープンキャンパス参加 **2回目** (小論文添削) → **10,000円** 割引

オープンキャンパス参加 **3回目** (小論文添削) → **10,000円** 割引

小論文  
「テーマ」

「あなたの夢を語ってください。その夢に向けて、名古屋経済大学で何を、どのように学ぼうと考えていますか。」300字から400字



## 開催日程

6 / 14 (日)

7 / 18 (土)

7 / 19 (日)

8 / 7 (金)

8 / 23 (日)

9 / 12 (土)

2027 3 / 13 (土)

## 開催プログラム

名経大の  
リアルを感じて  
いただけるような  
プログラムです!



名古屋経済大学  
マスコットキャラクター  
めいぶ〜



模擬授業



留学生入試説明会  
(小論文対策講座)



小論文添削



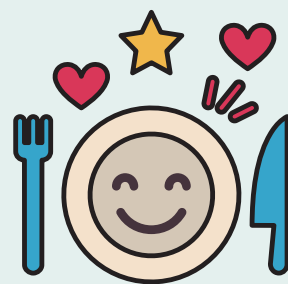
個別入試相談



先輩とトーク!



キャンパスツアー



学食体験



# がくせい VOICE



## ラサリカウシャルヤラジャパクシャさん

経済学部 現代経済学科 1年 愛知工科大学外国語学校／スリランカ出身

ちの レストラン 経営に 影響を受け、自分もビジネスに挑戦  
したいと考えています。経済やマネジメントを学ぶためこ  
の大学を選びました。日本の文化や周囲への配慮は学ぶ  
ところが多いです。日本での就職と起業を目標に、日本語  
の間違いを恐れず話すことを意識し、努力しています。



## チャンティ ホンミーさん

経営学部 経営学科 2年 長野国際文化学院／ベトナム出身

実践的に学べる環境に魅力を感じ、名古屋経済大学に入  
学しました。先生や学生の温かい支えの中で、グループワー  
クや発表を通して成長を実感しています。将来は、経営知  
識とコミュニケーション力を活かし、日本とベトナムをつな  
ぐ仕事に挑戦したいです。



## ココピエーソンさん

法学部 ビジネス法学科 3年 JEC 日本工科大学校／ミャンマー出身

自然豊かで桜が美しいキャンパスに魅力を感じ、名古屋経  
済大学を選びました。日本語コミュニケーションの授業を  
通して会話力を伸ばし、大学生活では Word、Excel、  
TOEIC870 点を取得しました。今後も新しい資格に挑戦し、  
成長を続けていきたいです。



## バストラ ビカスさん

経営学部 経営学科 4年 名古屋福徳日本語学院／ネパール出身

経営学部に入學しても3つの学部について学べることや、  
母国ネパールに似た環境に魅力を感じて入学。大学では  
日本人の友達も増え、楽しく過ごせました。就職活動では  
キャリアセンターを活用し、早期に内定を得ることができ  
ました。将来は起業し、地域課題に取り組みたいです。

# その他の支援について

名古屋経済大学は、外国人留学生に  
対する様々な支援を行っています。



## 外国人留学生向け バディプログラム

留学生が入学後大学生活にスムーズに対応できるように、先輩日本人学生がペア（＝バディ）となり、留学生生活や日本語学習をサポートします。



## グローバル & シェアハウス型学生寮



日本人と留学生が1室に  
同居するシェアスタイル

**4LDK × 4室** 16名収容  
個室4 + 共有スペース LDK  
男子・女子それぞれの部屋を用意しています

**25,000円/月**  
※別途光熱費 5,000円  
さらに、Wi-Fi 完備。全室冷暖房付

## 交通アクセス

所要時間

中部国際空港から

約 **80分**

名古屋駅から

約 **35分**

中部国際空港

名鉄名古屋駅

犬山駅のりかえ

田島神社前駅

無料スクールバス 約7分

名古屋経済大学



名古屋

中部国際空港



学校法人 市邨学園

名古屋経済大学

〒484-8504 愛知県犬山市内久保 61-1 TEL.0568-67-0511 (代) 0568-67-0624 (広報センター直通)

URL <https://www.nagoya-ku.ac.jp/>

MAIL [koho@nue.ac.jp](mailto:koho@nue.ac.jp)