

留学生のみなさんへ

まいにち にほんご べんきょう

毎日日本語の勉強をしてください

にほんご
日本語がわからないと…

さいきん **N1** も
ここ最近 **N1** を持っていないと
おうぼ きぎょう ふ
応募できない企業が増えています

じゅぎょう
授業が
わからない

たんい
単位が
と
取れない

そつぎょう
卒業
できない

しゅうしょく
就職
できない



にほん りゅうがく もくてき かな
あなたが日本に留学した目的を叶えるために、
にゅうがく あいだ
これから入学するまでの間、
にほんご べんきょう つづ
しっかり日本語の勉強を続けましょう



在留期間 (ビザ) 更新のためにルールを守ってください

じかん
アルバイトの時間
しゅう じかん
(週 **28** 時間)

じゅぎょう しゅつせき
授業に出席する
(アルバイトより授業)

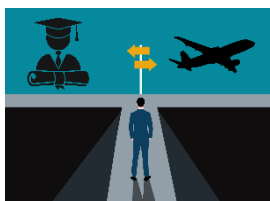
じゅうしょ か
住所が変わったら
てつづ
手続きをする

こくみんねんきん しはら
国民年金の支払い
ゆうよてつづ
猶予手続きをする

こくみんけんこうほけんりょう
国民健康保険料
しはら
を支払う

しみんぜい けんみんぜい
市民税・県民税
しはら
を支払う

まも
ルールを守れない > ビザが更新できない > きこく
帰国する > かね むだ
お金の無駄



じゅぎょう しゅつせき だいがく や
ビザがあっても、授業に出席していないと大学を辞め
なければいけません。だいがく そつぎょう まえ
大学を卒業する前にビザがなくな
って、くに かえ
国に帰らないといけない学生が増えています
がくせい ふ